

1851 BOULEVARD PÈRE-LELIÈVRE

3 ½ +

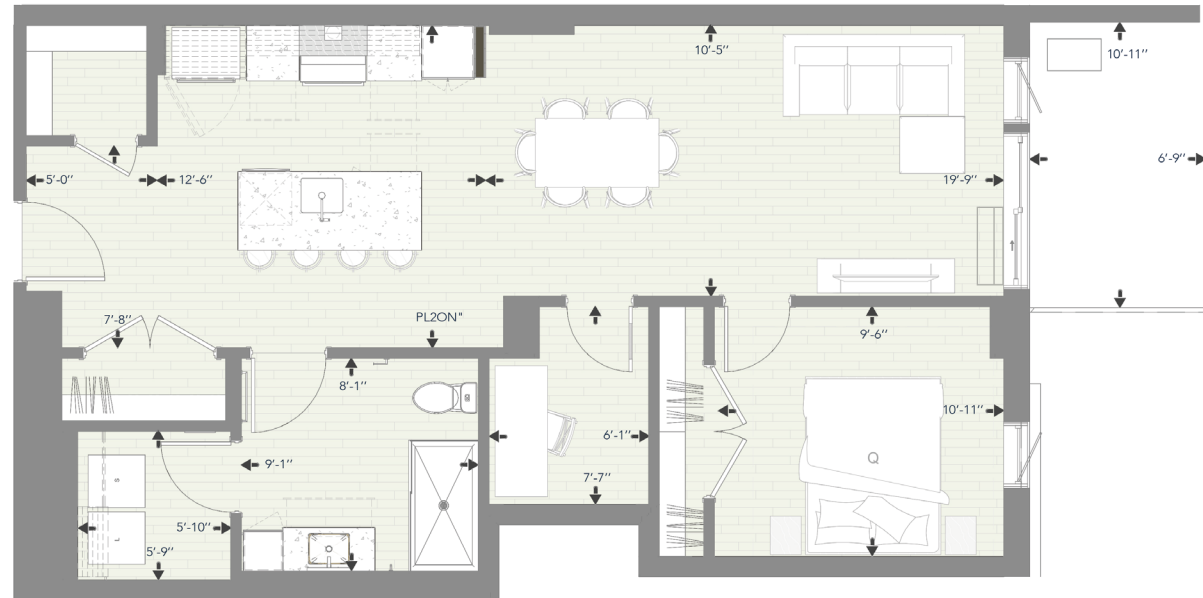
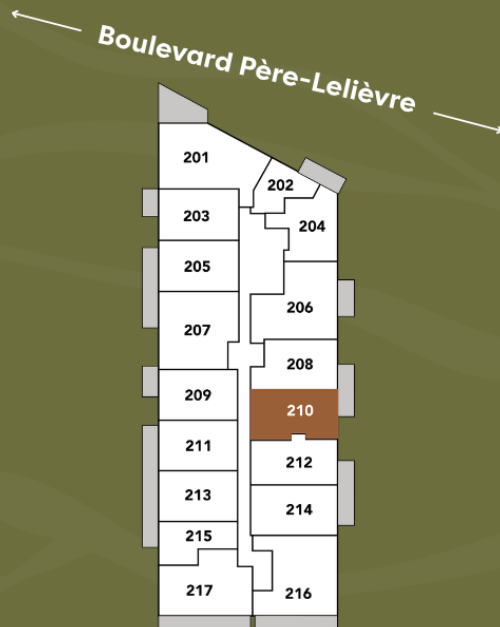
Superficie brute : ± 818 Pi²

Unité : 210

Particularités de l'unité

- STRUCTURE DE BÉTON
- DOUCHE EN CÉRAMIQUE
- COMPTOIRS DE CUISINE ET SALLE DE BAIN EN QUARTZ
- ÉLECTRICITÉ, EAU CHAUDE, CHAUFFAGE ET INTERNET INCLUS
- ÉLECTROMÉNAGERS INCLUS
- THERMOPOMPE

* Il y a une marche dans le salon de cette unité pour accéder au balcon



ÉCHELLE 1:50



418-990-4020 - location@logis-experts.com

LA SUPERFICIE EST CALCULÉE EN INCLUANT LES MURS EXTÉRIEURS, LES MURS DU CORRIDOR ET LA MOITIÉ DES MURS MITOYENS. LES DIMENSIONS ET SUPERFICIES SONT APPROXIMATIVES ET SUJETTES À CHANGEMENTS. LA DIMENSION, L'EMPLACEMENT ET LA QUANTITÉ DES ÉLÉMENTS DE STRUCTURE (COLONNES ET/OU CONTREVENTEMENT) PEUVENT ÊTRE MODIFIÉS SANS PRÉAVIS. DES RETOMBÉES DE PLAFOND EN GYPSE SERONT PRÉSENTES DANS L'UNITÉ, MAIS NE SONT PAS REPRÉSENTÉES SUR CE PLAN. CES RETOMBÉES DE PLAFOND SONT NÉCESSAIRES AU PASSAGE DE LA MÉCANIQUE DU BÂTIMENT ET POURRONT ÊTRE MODIFIÉES SANS PRÉAVIS. D'AUTRES CHANGEMENTS PEUVENT ÊTRE APPORTÉS POUR PERMETTRE LE PASSAGE DE CONDUITS DE PLOMBERIE, DE VENTILATION OU D'ÉLÉMENTS DE STRUCTURE. LA POSITION ET LA GRANDEUR DES FENÊTRES ET DES TERRASSES PEUVENT VARIER LÉGÈREMENT, SANS PRÉAVIS.