

1851 BOULEVARD PÈRE-LELIÈVRE

4 ½ prestige ✨

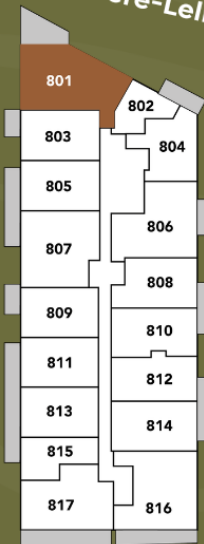
Superficie brute : ± 1245 Pi<sup>2</sup>

Unités : 801

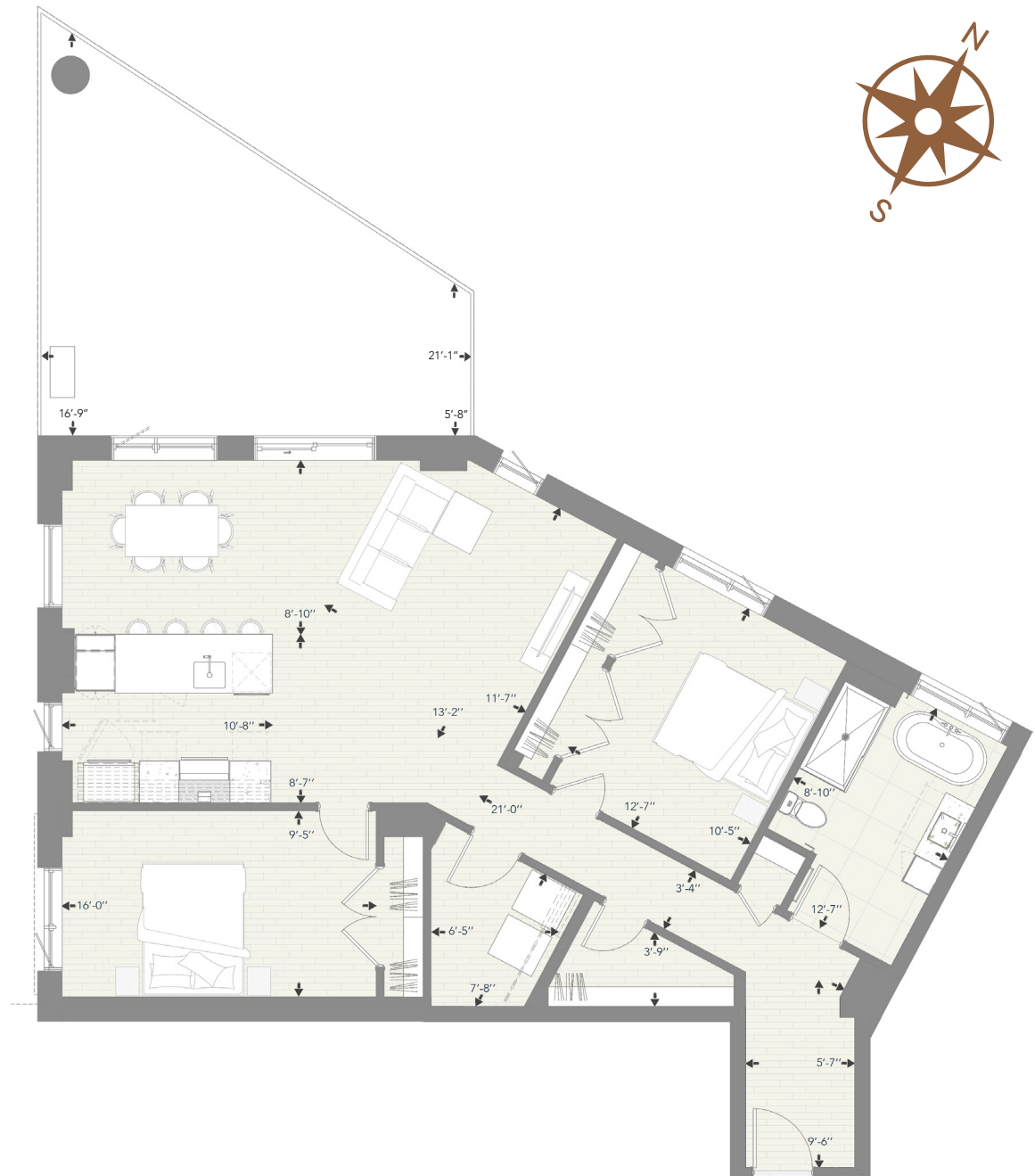
## Particularités de l'unité prestige

- STRUCTURE DE BÉTON
- DOUCHE ET PLANCHER DE SALLE DE BAIN EN CÉRAMIQUE
- COMPTOIRS DE CUISINE ET SALLE DE BAIN EN QUARTZ
- CABINETS D'ARMOIRES DE CUISINE VITRÉS
- ÉLECTRICITÉ, EAU CHAUDE, CHAUFFAGE ET INTERNET INCLUS
- ÉLECTROMÉNAGERS INCLUS
- RÉFRIGÉRATEUR ALIMENTÉ À L'EAU
- THERMOPOMPE LOCALISÉE EN TOITURE

Boulevard Père-Lelièvre



Rivière St-Charles



ÉCHELLE 1:60



418-990-4020 - [location@logis-experts.com](mailto:location@logis-experts.com)

LA SUPERFICIE EST CALCULÉE EN INCLUANT LES MURS EXTÉRIEURS, LES MURS DU CORRIDOR ET LA MOITIÉ DES MURS MITOYENS. LES DIMENSIONS ET SUPERFICIES SONT APPROXIMATIVES ET SUJETTES À CHANGEMENTS. LA DIMENSION, L'EMPLACEMENT ET LA QUANTITÉ DES ÉLÉMENTS DE STRUCTURE (COLONNES ET/OU CONTREVENTEMENT) PEUVENT ÊTRE MODIFIÉS SANS PRÉAVIS. DES RETOMBÉES DE PLAFOND EN GYPSE SERONT PRÉSENTES DANS L'UNITÉ, MAIS NE SONT PAS REPRÉSENTÉES SUR CE PLAN. CES RETOMBÉES DE PLAFOND SONT NÉCESSAIRES AU PASSAGE DE LA MÉCANIQUE DU BÂTIMENT ET POURRONT ÊTRE MODIFIÉES SANS PRÉAVIS. D'AUTRES CHANGEMENTS PEUVENT ÊTRE APPORTÉS POUR PERMETTRE LE PASSAGE DE CONDUITS DE PLOMBERIE, DE VENTILATION OU D'ÉLÉMENTS DE STRUCTURE. LA POSITION ET LA GRANDEUR DES FENÊTRES ET DES TERRASSES PEUVENT VARIER LÉGÈREMENT, SANS PRÉAVIS.